



新华·中国（定西） 马铃薯产业指数周报



全国每种植两棵马铃薯就有一颗源自定西

全国最大脱毒种薯繁育基地
全国重要的商品薯生产基地
全国重要的薯制品加工基地

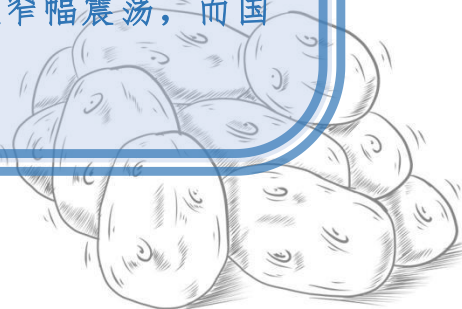
新华财经·指数|定西薯制品价格持续走强，商品薯上市量增加而价格震荡走弱

指数简介：

新华·中国（定西）马铃薯产业指数由中国经济信息社与安定区人民政府联合编制并发布，包括定西种薯、定西商品薯、定西马铃薯全粉、定西马铃薯淀粉、定西马铃薯变性淀粉等马铃薯全产业链价格指数，以及产业发展报告。根据编制规则，指数以 2019 年 10 月为基期，基点 1000 点，旨在客观反映定西马铃薯及其制品的生产经营状况，提高市场透明度，促进产销对接，为市场从业者提供及时、准确的交易参考基准，为政府管理部门提供决策依

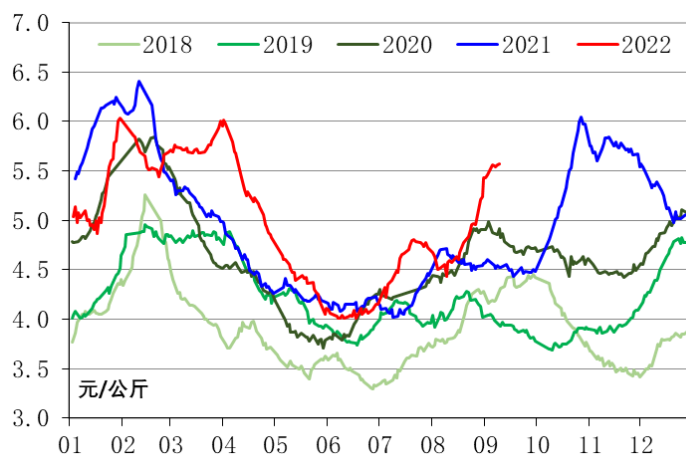
本期概要：

上市量稳步提升的商品薯价格呈现出走弱态势，尤其大量上市的早熟马铃薯价格下行。同期，定西商品薯价格震荡走弱，其中脆质商品薯领跌；淀粉加工薯收购成本高企，叠加进口薯制品价格连续攀涨，定西乃至全国初级薯制品出厂价格持续上行。后市消费持续扩容，预计国内商品薯产销价格仅是窄幅震荡，而国内薯制品价格维持上行态势。



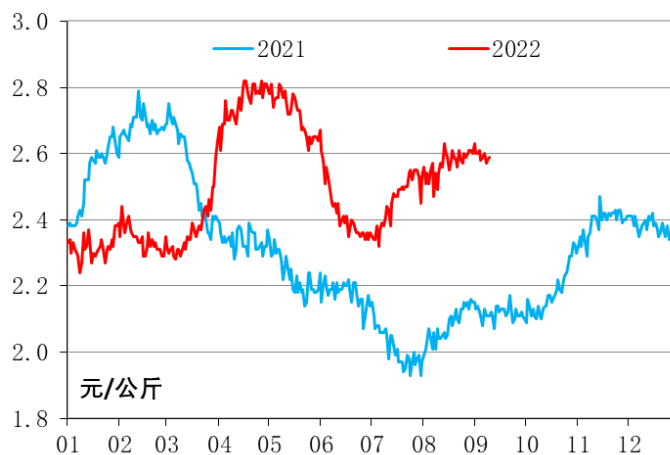
全国蔬菜批发价格处于高位震荡，上市量稳步提升的商品薯价格呈现出走弱态势。截至2022年9月9日，农业农村部重点监测的28种蔬菜批发均价为5.57元/公斤，环比（9月2日，下同）上涨2.01%；同比（2021年9月10日，下同）上涨23.23%。当周，全国商品薯销地批发周度均价报2.59元/公斤，环比下跌0.71%；同比上涨22.68%。当前，中原二作区采购积极，周边基地走货较快；西北地区上市量增加而走货承压，尤其大量上市的早熟马铃薯价格下行。综合来看，近期消费端扩容，预计全国商品薯价格仅是窄幅震荡。

农业农村部：重点监测28种蔬菜日度批发均价



数据来源：农业农村部、新华财经·指数

全国商品薯销地批发价格



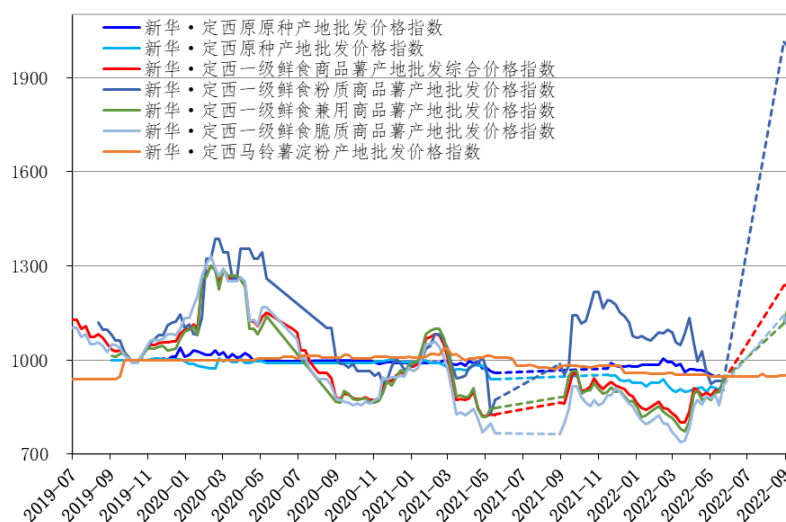
数据来源：农业农村部、新华财经·指数



新华·中国（定西）马铃薯产业指数

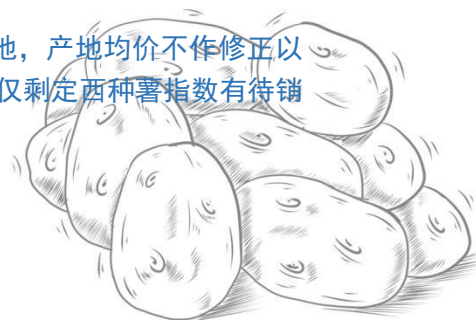
定西商品薯价格震荡走弱，其中脆质商品薯领跌；同期，国内外大环境推动下，定西乃至全国初级薯制品出厂价格持续走强。截至9月9日，新华·定西一级鲜食商品薯产地批发综合价格指数报1242.22点，环比上涨0.43%，同比上涨44.12%；从各分项指数来看，新华·定西一级鲜食兼用商品薯产地批发价格指数报1174.18点，环比上涨5.05%，同比上涨33.16%；新华·定西一级鲜食粉质商品薯产地批发价格指数报1996.85点，环比下跌0.89%，同比上涨109.34%；新华·定西一级鲜食脆质商品薯产地批发价格指数报1100.24点，环比下跌3.73%，同比上涨37.90%。同期，新华·定西马铃薯淀粉产地批发价格指数报952.10点，环比上涨0.23%，同比下跌2.93%。此外，定西马铃薯全粉出厂价格继续高位运行。

新华·中国（定西）马铃薯产业指数全景图



数据来源：新华财经·指数

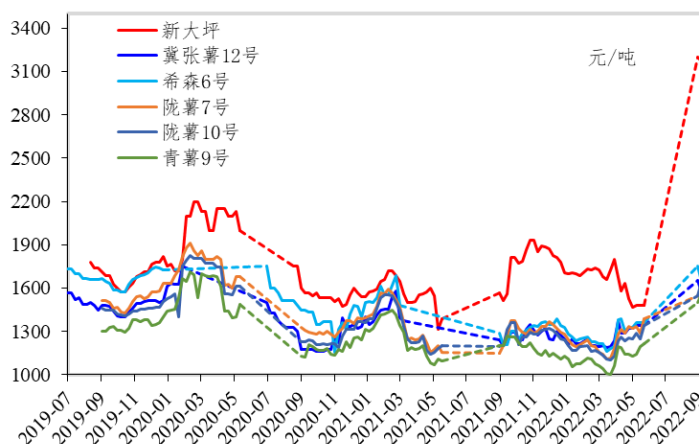
备注：样本发生变化时进行指数修正，通常为年度内调整。对应地，产地均价不作修正以便反映确切产地价格水平。截至2022年9月9日，2022/2023年度仅剩定西种薯指数有待销售季开始后恢复更新。



定西商品薯市场

从定西主栽品种来看，脆质商品薯（希森6号、冀张薯12号、陇薯7号）产地批发价格均是走低，其中尚未大量上市的陇薯7号仅是微幅下跌；价格偏高的粉质商品薯（新大坪）亦是走弱；多用于单位、学校等消费的兼用商品薯（陇薯10号和青薯9号）价格相对坚挺。具体来看，希森6号产地批发均价为1650.00元/吨，环比下跌5.85%，处于领跌位置；冀张薯12号产地批发均价为1573.33元/吨，环比下跌4.89%；新大坪产地批发均价为3171.43元/吨，环比下跌0.89%；其余中晚熟商品薯产地批发价格在1550元/吨左右。

定西主栽六大品种产地批发价格走势

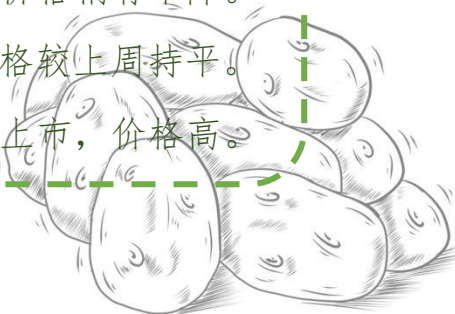


数据来源：定西市安定区人民政府金融工作办公室、新华财经·指数

伴随产地出货承压，定西商品薯产地批发价格或将走弱，但同比仍旧是高位运行。尤其粉质商品薯于十月中旬前将仅是窄幅震荡。

定西商品薯经销商市场反馈

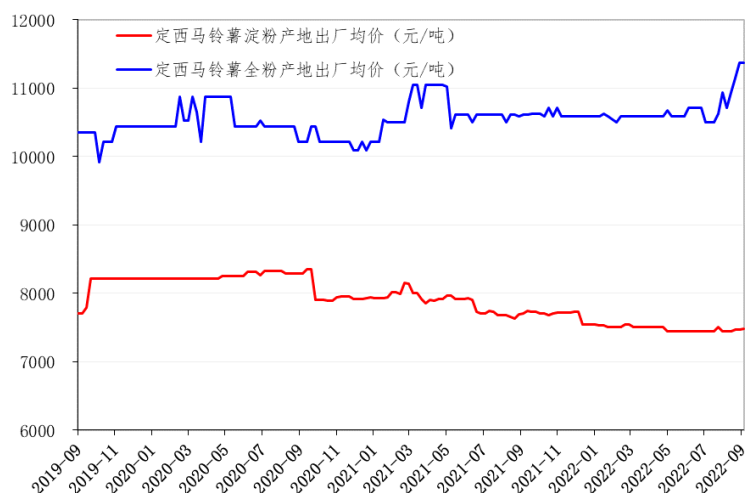
- 定西辰远马铃薯农民专业合作社：出货量增大，价格稍有下降。
- 临洮得胜马铃薯专业合作社：商品薯走货慢、价格较上周持平。
- 定西市鑫源马铃薯良种专业合作社：新大坪零星上市，价格高。



国内薯制品市场

当前，淀粉加工薯收购成本高企，叠加进口薯制品价格连续攀涨，全国初级薯制品出厂价格看涨。同期，下游食品企业采购需求稳步提升，预计近期定西乃至全国初级薯制品出厂价格将持续上行。截至9月9日，定西马铃薯淀粉出厂价格报7486.96元/吨，环比上涨0.23%；同比下跌2.93%；定西马铃薯全粉出厂价格报11370.00元/吨，环比持平，同比上涨7.18%。

定西初级薯制品出厂价格走势



数据来源：定西市安定区人民政府金融工作办公室、新华财经·指数



免责声明：

新华指数作为中经社四大战略性重点产品，负责开发、管理和运维新华社旗下全部指数和指数衍生品，是国内第一家综合性指数研究、发布、推广及运营的专业机构。

本报告由中国经济信息社与安定区人民政府共同编制并发布。编制者对本报告取自公开来源信息的准确性和完整性不作任何保证。本报告所载的资料、意见及推测仅反映本报告最初出具日的观点和判断。

在不同时期，或因使用不同假设和标准，采用不同观点和分析方法，致使中国经济信息社与安定区人民政府发出与本报告所载意见、评估及预测不一致的研究报告，对此中经社与安定区人民政府可不发出特别通知。

在任何情况下，本报告中的信息或所表述的意见并不构成对任何人的投资建议，也没有考虑到客户特殊的投资目标、财务状况或需求。客户应考虑本报告中的任何意见或建议是否符合其特定状况。

若有必要应寻求专家意见。本报告所载的资料、工具、意见及推测仅供参考。

本报告版权为中国经济信息社与安定区人民政府共同所有。未经中国经济信息社与安定区人民政府书面同意，任何机构和个人不得以任何形式翻版、复制、发布、转发或引用本报告的任何部分。如征得中国经济信息社与安定区人民政府同意进行引用、刊发的，需在允许的范围内使用，并注明出处为“中国经济信息社”和“安定区人民政府”，且不得对本报告进行任何有悖原意的引用、删节和修改。若中国经济信息社与安定区人民政府以外的机构向其客户发放本报告，则由该机构独自为此发送行为负责，中国经济信息社与安定区人民政府对此等行为不承担任何责任。本报告同时不构成中国经济信息社与安定区人民政府向发送本报告的机构之客户提供的投资建议。

如未经中国经济信息社与安定区人民政府授权，私自转载或者转发本报告，所引起的一切后果及法律责任由私自转载或转发者承担。中国经济信息社与安定区人民政府将保留随时追究其法律责任的权利。





扫码关注了解更多资讯

作 者：张保贺、杨猛、俞昱邦

数据校审：陈 嘉

编 辑：汪伟坚

审 核：白卫涛

电 话：010-88052667

邮 箱：yangmeng1@xinhua.org

联系地址：北京市西城区宣武门外大街甲 1 号 环球财讯中心 A 座