



全国最大脱毒种薯繁育基地
全国重要的商品薯生产基地
全国重要的薯制品加工基地



2021.07.24 ~ 2021.07.30

第31期

新华·中国（定西）马铃薯 产业指数周报

全国每种植两棵马铃薯
就有一颗源自定西

中国经济信息社与安定区人民政府联合编制



新华·中国（定西）马铃薯产业指数周报 （2021.07.24~2021.07.30 第31期）

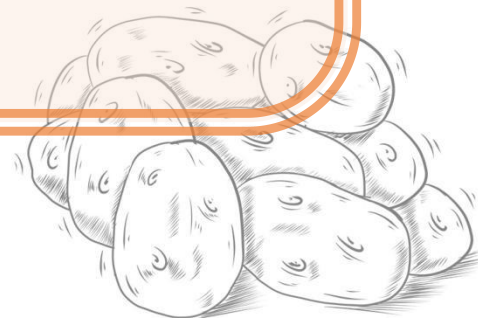
指数简介：

新华·中国（定西）马铃薯产业指数由中国经济信息社与安定区人民政府联合编制并发布，包括定西种薯、定西商品薯、定西马铃薯全粉、定西马铃薯淀粉、定西马铃薯变性淀粉等马铃薯全产业链价格指数，以及产业发展报告。根据编制规则，指数以2019年10月为基期，基点1000点，旨在客观反映定西马铃薯及其制品的生产经营状况，提高市场透明度，促进产销对接，为市场从业者提供及时、准确的交易参考基准，为政府管理部门提供决策依据。

本期概要：

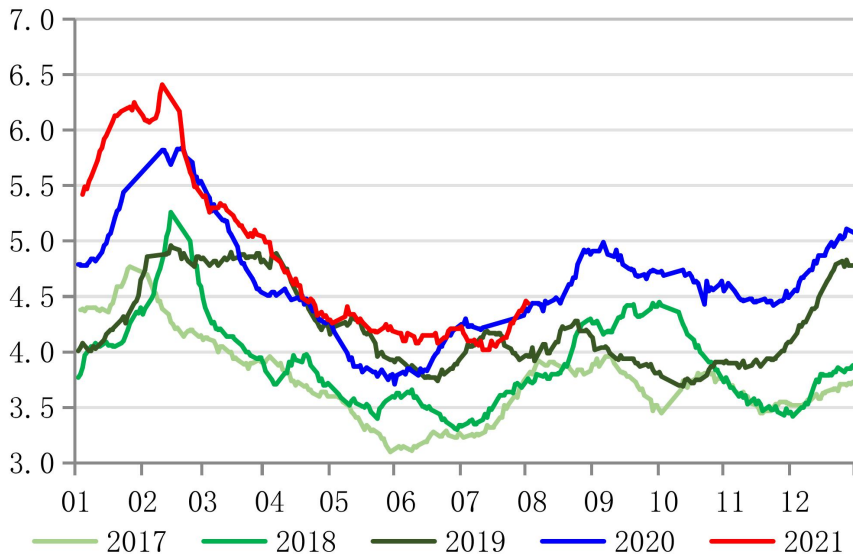
鉴于定西产地商品薯和种薯销售季基本结束，从5月22日开始暂停更新原原种指数、原种指数和鲜食商品薯指数，直至定西产地新薯上市。

本期定西马铃薯淀粉价格小幅下跌，截至2021年7月30日，新华·定西马铃薯淀粉产地批发价格指数报977.53点，环比上期下跌5.53点，跌幅0.56%。



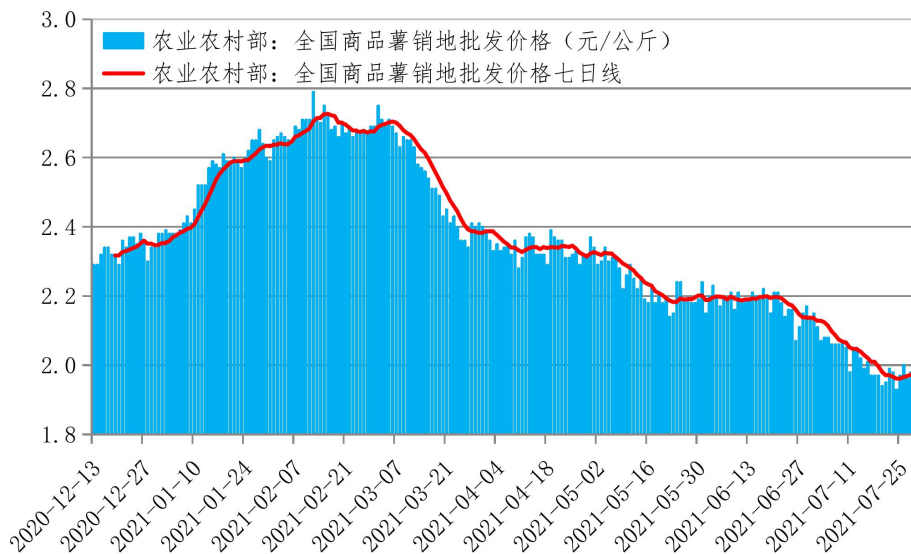
本期国内蔬菜价格大幅回升，整体进入季节性上行通道，截至2021年7月30日，全国28种重点监测蔬菜周度销地批发均价报4.412元/公斤，环比上期上涨0.214元/公斤，涨幅5.10%。其中全国商品薯周度销地批发均价报1.966元/公斤，环比下跌0.001元/公斤，跌幅0.07%。

农业农村部 28 种重点监测蔬菜销地批发价季节性图



数据来源：农业农村部信息中心、新华指数

全国商品薯销地批发价格



数据来源：农业农村部信息中心、新华指数

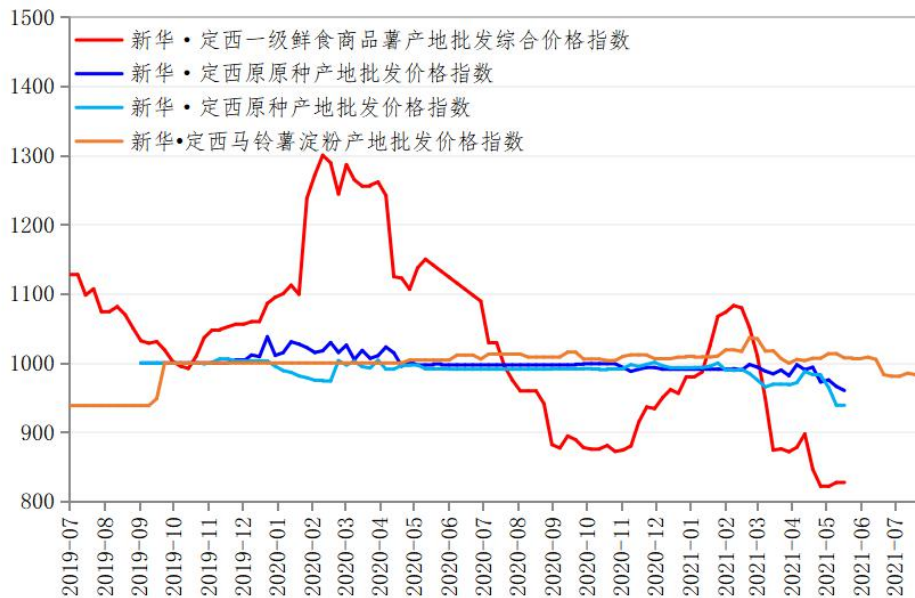


1. 新华·中国（定西）马铃薯产业指数

鉴于定西产地商品薯和种薯销售季基本结束，从5月22日开始暂停更新原原种指数、原种指数和鲜食商品薯指数，直至定西产地新薯上市。

本期定西马铃薯淀粉价格小幅下跌，截至2021年7月30日，新华·定西马铃薯淀粉产地批发价格指数报977.53点，环比上期下跌5.53点，跌幅0.56%。

新华·中国（定西）马铃薯产业指数

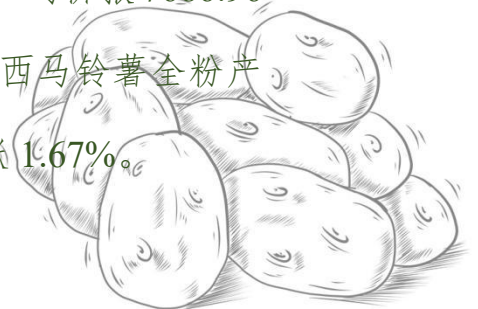


数据来源：新华指数

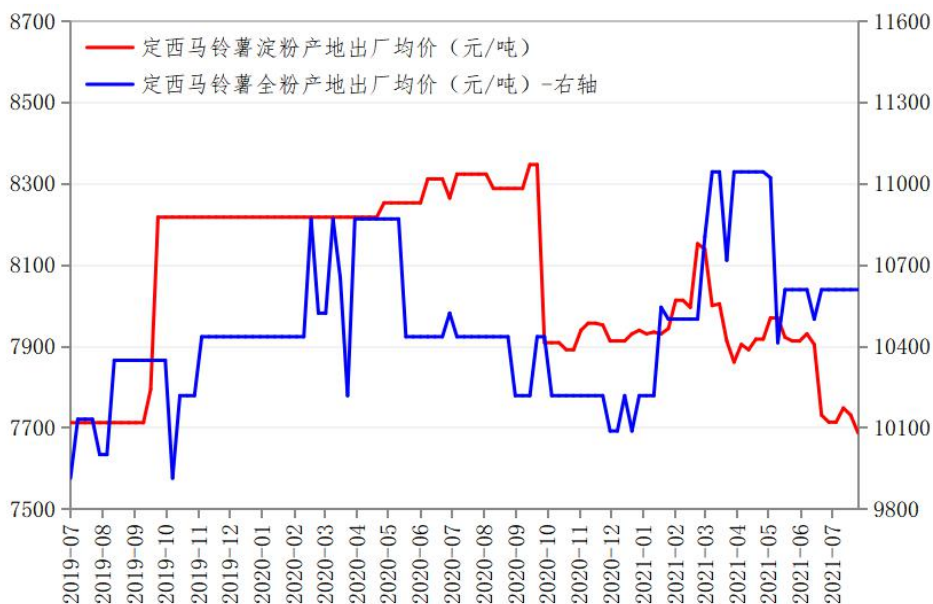
备注：样本发生变化时进行指数修正，通常为年度间调整。对应地，产地均价不做修正以便反映确切产地价格水平

2. 薯制品产地出厂价格

截至2021年7月30日，定西马铃薯淀粉产地出厂均价报7686.96元/吨，环比上期下跌0.56%，同比下跌7.65%；定西马铃薯全粉产地出厂均价报10608.75元/吨，环比持平，同比上涨1.67%。



定西薯制品产地出厂价格



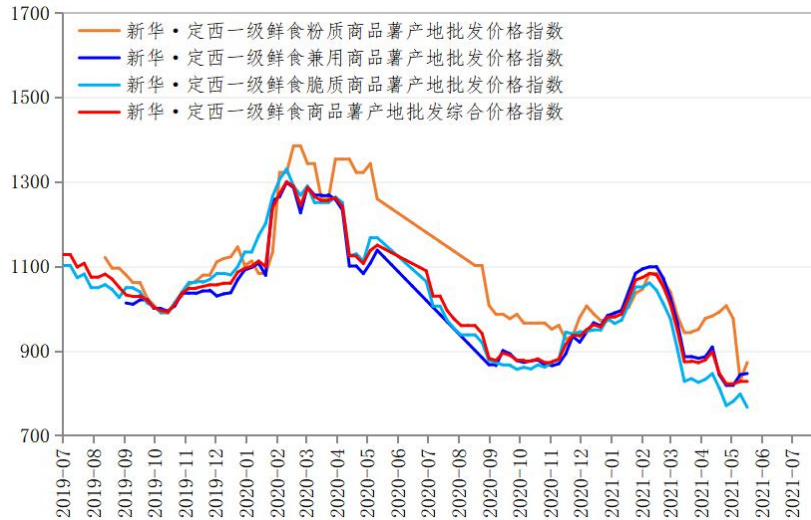
数据来源：新华指数

3. 商品薯产地批发价格

截至2021年5月21日，新华·定西一级鲜食商品薯产地批发综合价格指数报826.56点，环比下跌0.09%，同比下跌27.58%。其中，新华·定西一级鲜食粉质商品薯产地批发价格指数报872.05点，环比上涨5.19%，同比下跌30.13%；新华·定西一级鲜食兼用商品薯产地批发价格指数报846.11点，环比上涨0.34%，同比下跌24.54%；新华·定西一级鲜食脆质商品薯产地批发价格指数报766.28点，环比下跌3.90%，同比下跌33.53%。

新华·定西一级鲜食商品薯产地批发价格分项指数



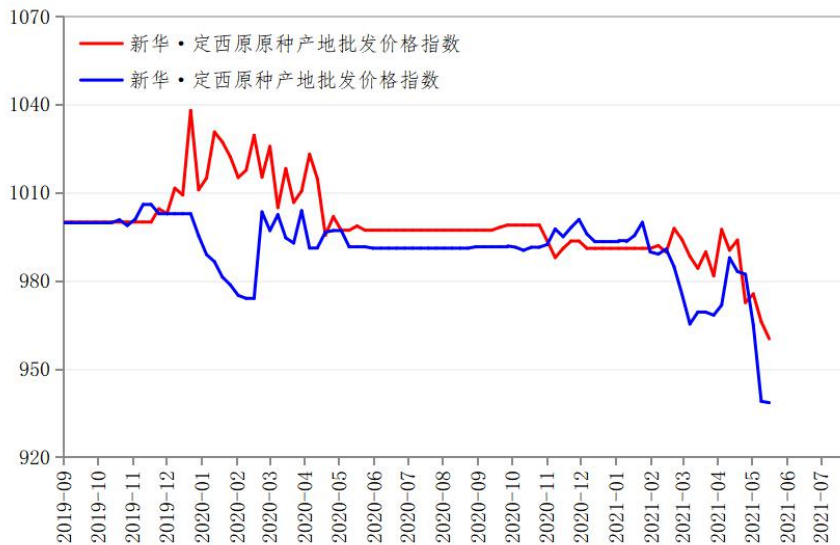


数据来源：新华指数

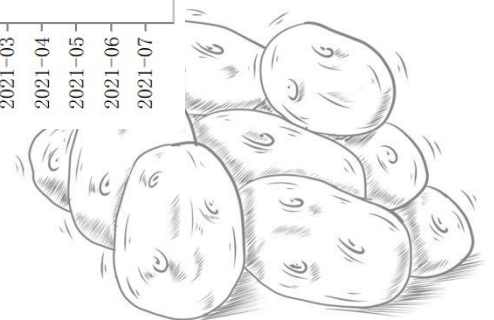
4. 种薯产地批发价格

截至2021年5月21日，定西原原种产地批发均价报3.91毛/粒，环比上周下跌0.02毛/粒，跌幅0.60%；定西原种产地批发均价报2591.51元/吨，环比下跌1.26元/吨，跌幅0.05%；定西一级种薯产地批发均价报1953.15元/吨，环比下跌34.55元/吨，跌幅1.74%。

定西种薯批发价格指数



数据来源：新华指数



免责声明：

新华指数作为中经社四大战略性重点产品，负责开发、管理和运维新华社旗下全部指数和指数衍生品，是国内第一家综合性指数研究、发布、推广及运营的专业机构。

本报告由中国经济信息社与安定区人民政府共同编制并发布。编制者对本报告取自公开来源信息的准确性和完整性不作任何保证。本报告所载的资料、意见及推测仅反映本报告最初出具日的观点和判断。

在不同时期，或因使用不同假设和标准，采用不同观点和分析方法，致使中国经济信息社与安定区人民政府发出与本报告所载意见、评估及预测不一致的研究报告，对此中经社与安定区人民政府可不发出特别通知。

在任何情况下，本报告中的信息或所表述的意见并不构成对任何人的投资建议，也没有考虑到客户特殊的投资目标、财务状况或需求。客户应考虑本报告中的任何意见或建议是否符合其特定状况。

若有必要应寻求专家意见。本报告所载的资料、工具、意见及推测仅供参考。

本报告版权为中国经济信息社与安定区人民政府共同所有。未经中国经济信息社与安定区人民政府书面同意，任何机构和个人不得以任何形式翻版、复制、发布、转发或引用本报告的任何部分。如征得中国经济信息社与安定区人民政府同意进行引用、刊发的，需在允许的范围内使用，并注明出处为“中国经济信息社”和“安定区人民政府”，且不得对本报告进行任何有悖原意的引用、删节和修改。若中国经济信息社与安定区人民政府以外的机构向其客户发放本报告，则由该机构独自为此发送行为负责，中国经济信息社与安定区人民政府对此等行为不承担任何责任。本报告同时不构成中国经济信息社与安定区人民政府向发送本报告的机构之客户提供的投资建议。

如未经中国经济信息社与安定区人民政府授权，私自转载或者转发本报告，所引起的一切后果及法律责任由私自转载或转发者承担。中国经济信息社与安定区人民政府将保留随时追究其法律责任的权利。



中国经济信息社

作者：杨猛、张保贺、俞昱邦

数据校审：高铭、陈嘉、田洪筱

编辑：汪伟坚

审核：白卫涛

电话：010-88052667

邮箱：yangmeng1@xinhua.org

联系地址：北京市西城区宣武门外大街甲1号 环球财讯中心A座5层

新华·中国（定西）马铃薯产业指数周报



扫码关注了解更多资讯

