



新华·中国（武都） 花椒价格指数

旬报

2023. 10. 31-2023. 11. 10



新华·中国（武都）花椒价格指数旬报

（2023.10.31-2023.11.10）

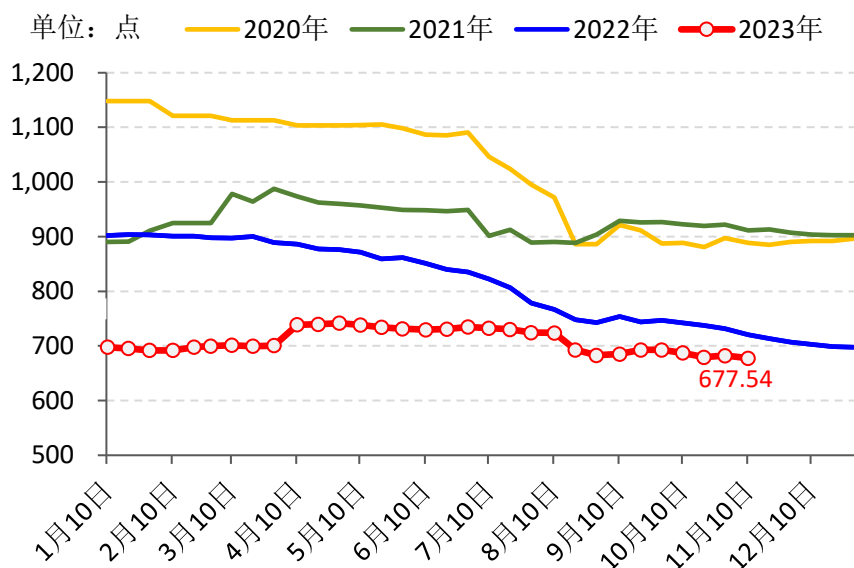
❖ 指数简介

新华·中国（武都）花椒价格指数由中国经济信息社新华指数农业市场研究中心与甘肃省陇南市武都区人民政府共同推出。根据编制规则，指数以2016年7月-12月为基期，以该时期内各质量等级花椒的成交均价为基期价格，基点为1000点。指数采集点覆盖全国七大最具代表性的红花椒主产区，旨在客观反映我国花椒批发价格走势，为生产种植、政府监管、贸易决策提供有效参考。

❖ 本期概要

截至11月10日，新华·中国（武都）花椒价格指数报677.54点，较上期（10月30日，下同）下跌4.72点，跌幅0.69%；与基期相比，下跌322.46点，跌幅32.25%。十一月上旬花椒市场采购速度放缓，各地花椒市场价格涨跌互现。

图1 新华·中国（武都）花椒价格指数年度间对比

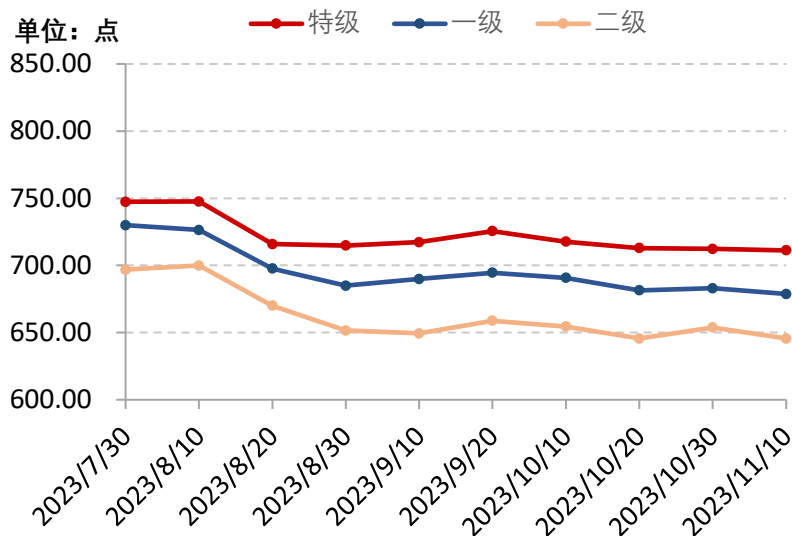


数据来源：新华财经

❖ 价格波动

从质量等级维度来看，11月上旬各等级花椒指数均有所回调。其中，截至11月10日，特级花椒价格指数报711.20点，较上期下跌0.15%，较基期下跌28.88%；一级花椒价格指数报678.64点，较上期下跌0.64%，较基期下跌32.14%；二级花椒价格指数报645.55点，较上期下跌1.26%，较基期下跌35.44%。

图 2 全国不同质量等级花椒价格指数走势



数据来源：新华财经

从产区维度分析，11月上旬多地花椒市场价格有所回调。其中，陕西韩城、四川汉源、山西芮城地区一级红花椒价格较上期有所下跌，甘肃武都、四川茂县地区一级红花椒价格较上期有所上涨，甘肃秦安、陕西凤县地区一级红花椒价格较上期维持稳定；四川金阳、云南昭通地区一级青花椒价格较上期有所下跌，重庆江津地区一级青花椒价格较上期维持稳定。

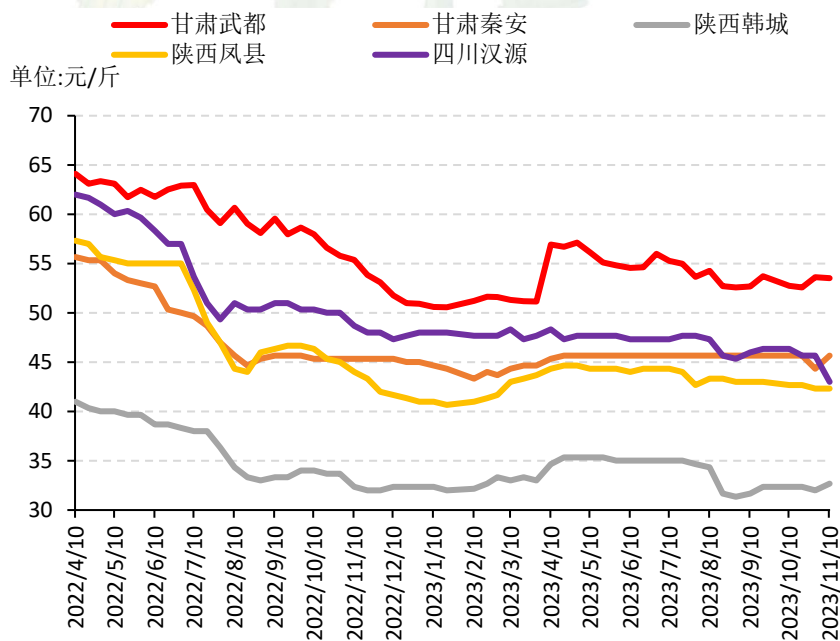


表 1 全国各主产区花椒批发均价

全国花椒产地批发均价（元/斤） 2023年11月10日					
类别	产地	特级	一级	二级	一级环比
红花椒	甘肃武都	53.53	48.54	43.66	0.32%
	甘肃秦安	45.67	40.00	34.67	0.00%
	陕西韩城	32.67	27.00	24.00	-1.22%
	陕西凤县	42.33	39.00	33.00	0.00%
	四川汉源	43.00	39.67	35.33	-2.46%
	四川茂县	70.00	62.33	53.33	0.54%
	山西芮城	24.00	20.33	17.67	-3.17%
	南椒产区	50.25	45.38	39.85	-0.32%
	北椒产区	29.96	24.92	22.02	-1.73%
青花椒	四川金阳	31.67	25.67	21.67	-7.23%
	云南昭通	30.00	24.00	22.33	-2.70%
	重庆江津	25.67	23.00	21.00	0.00%

数据来源：新华财经

图 3 部分特级红花椒产区批发均价走势图



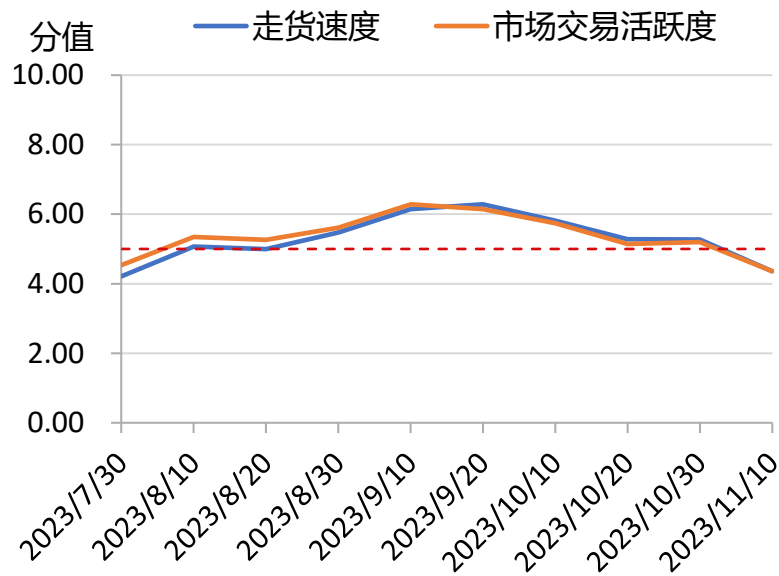


数据来源：新华财经

❖ 市场分析

本期调研显示，十一月上旬花椒市场采购速度放缓。新华指数监测的七大红花椒主产区花椒库存量总体不变，批发商库存和农户库存分别为 35.41%和 33.27%，批发商库存相较上期有所提升，农户库存相较上期有所下降。与上期相比，市场走货速度、市场交易热度相对放缓。抽样调查结果显示，绝大数批发商反馈相较上期，本期花椒市场销售情况未出现明显改善。新华指数分析师认为，从批发商库存和农户库存量下行趋势持续放缓来看，双十一期间未能带动花椒销售走量，当前市场需求端乏力状况凸显，对应各企业库存压力仍在增加。同时，由于花椒市场消费意愿不佳，青花椒价格持续随行就市回调售价，从我国花椒市场整体来看，预计价格在生产成本支撑作用下总体偏稳运行，花椒市场需求端仍待转暖，后续价格存在反弹空间，同时各企业批发商需警惕库存风险，密切关注市场行情，及时调整售价。

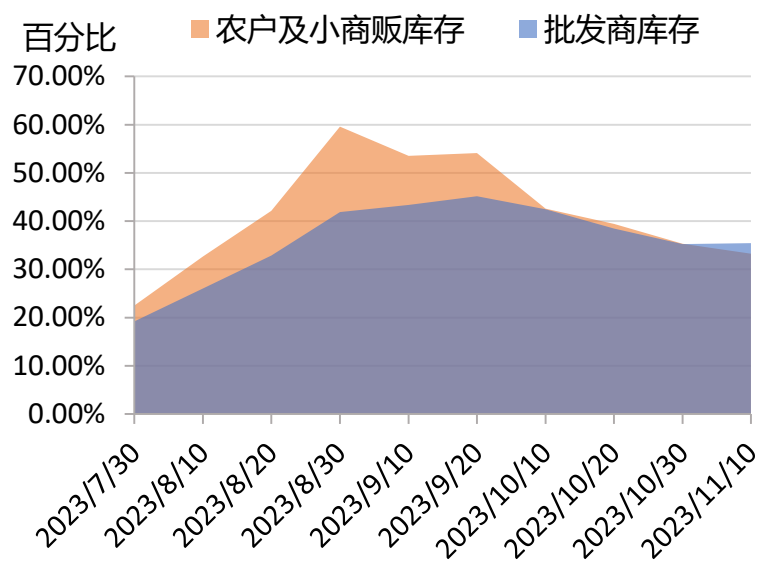
图 4 全国七大花椒主产区走货速度和交易活跃度（调查数据）



数据来源：新华财经

注：0 代表“走货很慢”、“市场很冷清”，5 代表“正常/一般”，10 代表“走货很快”、“市场很活跃”。

图 5 全国七大花椒主产区产地库存百分比均值（调查数据）





数据来源：新华财经





花椒质量等级分级标准（红花椒）

指标	质量等级		
	特级（好货）	一级（中上货）	二级（中等货）
色泽	本地区品种特有的大红或鲜红或紫红，色泽均匀，有光泽	本地区品种特有的大红或鲜红或紫红，伴有少量暗红，色泽均匀，有光泽	颜色较均匀，暗红或浅红的占比稍高，色泽较均匀，光泽度一般
果形	睁眼，颗粒大而饱满，均匀一致，油腺密而突出；身干，洁净	睁眼，颗粒较大，饱满，均匀一致，油腺突出；身干，洁净	绝大部分睁眼，颗粒较均匀，油腺较突出；身干，洁净
固有杂质	闭眼椒和椒籽≤2% 果穗梗≤1%	闭眼椒和椒籽≤3% 果穗梗≤1.5%	闭眼椒和椒籽≤5% 果穗梗≤2%
外来杂质	0	≤0.5%	≤0.5%
滋味	麻味浓烈，纯正，持久	麻味浓烈，纯正，持久	麻味较浓，无异味，持久
气味	香气浓郁，纯正	香气浓郁，纯正	香味较浓，纯正
黑粒椒	无	无	偶有但极少
霉粒	无	无	无

注：①固有杂质：指闭眼椒、椒籽、果穗梗、花椒叶等残渣。

②外来杂质：指沙石、尘土、蜗牛壳等与花椒本身无关的杂质。

③参考林业行业标准（LY_T 1652-2005 花椒质量等级标准）并结合市场交易实际情况制定此表，作为新华·中国（武都）花椒价格指数的数据采集标准。



声明

新华指数作为中国经济信息社四大重点产品，是国内第一家综合性指数研究、发布、推广及运营的专业机构。

本报告由中国经济信息社新华指数农业市场研究中心与武都区人民政府共同推出。编制者对本报告取自公开来源信息的准确性和完整性不作任何保证。本报告所载的资料、意见及推测仅反映本报告最初出具日的观点和判断。

在不同时期，或因使用不同假设和标准，采用不同观点和分析方法，致使武都区人民政府和中国经济信息社发出与本报告所载意见、评估及预测不一致的研究报告，对此双方可不发出特别通知。

在任何情况下，本报告中的信息或所表述的意见并不构成对任何人的投资建议，也没有考虑到客户特殊的投资目标、财务状况或需求。客户应考虑本报告中的任何意见或建议是否符合其特定状况。若有必要应寻求专家意见。本报告所载的资料、工具、意见及推测仅供参考。

本报告版权为武都区人民政府和中国经济信息社双方共同所有。未经双方书面同意，任何机构和个人不得以任何形式翻版、复制、发布、转发或引用本报告的任何部分。如征得双方同意进行引用、刊发的，需在允许的范围内使用，并注明出处为“武都区人民政府”和“中国经济信息社”，且不得对本报告进行任何有悖原意的引用、删减和修改。若双方以外的机构向其客户发放本报告，则由该机构独自为此发送行为负责，双方对此等行为不承担任何责任。本报告同时不构成双方向发送本报告的机构之客户提供的投资建议。

本报告有关版权问题适用中华人民共和国法律。如未经中国经济信息社和武都区人民政府授权，私自转载或者转发本报告，所引起的一切后果及法律责任由私自转载或转发者承担。双方将保留随时追究其法律责任的权利。



中国经济信息社
CHINA ECONOMIC INFORMATION SERVICE

联系方式

中国经济信息社

作者：李夷蹇

数据校审：高铭 田洪筱

编辑：周宇涵 审核：王洪波

电话：010-88052690

邮箱：liyiqian@xinhua.org





中国经济信息社

CHINA ECONOMIC INFORMATION SERVICE

旬报

新华·中国（武都） 花椒价格指数



扫码下载新华财经APP



扫码了解更多价格信息