



中国经济信息社
CHINA ECONOMIC INFORMATION SERVICE

新华·玉树野生

冬虫夏草价格指数半月报

2024. 02. 20 总第 3 期

新华·玉树野生冬虫夏草价格指数

(2024.1.20-2024.2.20)

❖ 指数简介

新华·玉树野生冬虫夏草价格指数由中国经济信息社新华指数农业市场研究中心编制，中国经济信息社、新华社青海分社和玉树藏族自治州人民政府共同发布。根据编制规则，指数以2022年1月5日为基期，以该时期玉树州野生冬虫夏草的成交均价为基期价格，基点为1000点。指数旨在全面监测玉树野生冬虫夏草产品价格，为市场参与者提供了解市场波动的数据参考，提升玉树虫草产业软实力，为产业调控提供决策依据。

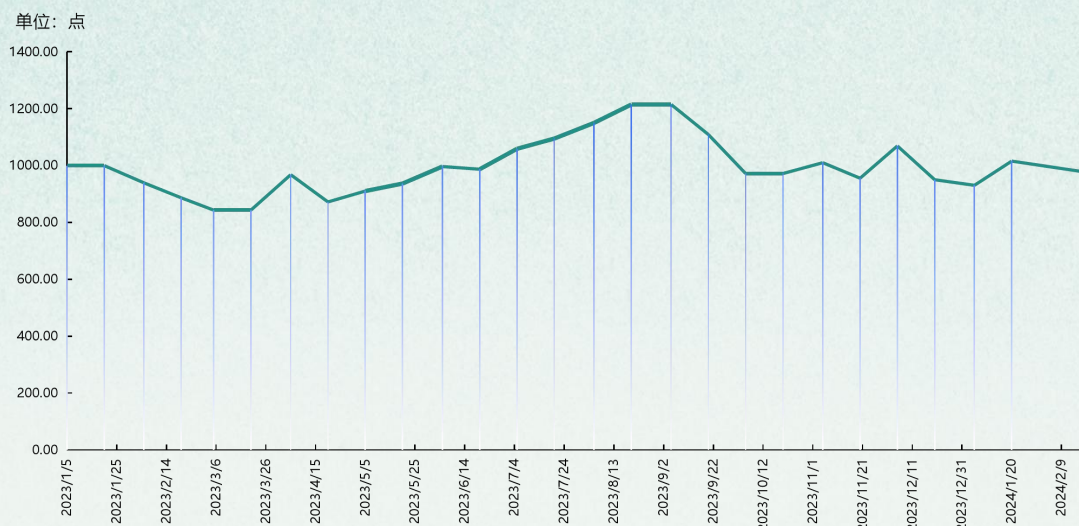
❖ 本期概要

本期玉树野生冬虫夏草综合指数小幅回落。截至2月20日，新华·玉树野生冬虫夏草价格指数报975.46点，较上期（2024年1月20日，下同）下跌40.37点，跌幅3.97%，与基期相比，下跌24.54点，跌幅2.45%。



❖ 玉树野生冬虫夏草价格指数走势

图 1 新华·玉树野生冬虫夏草价格指数



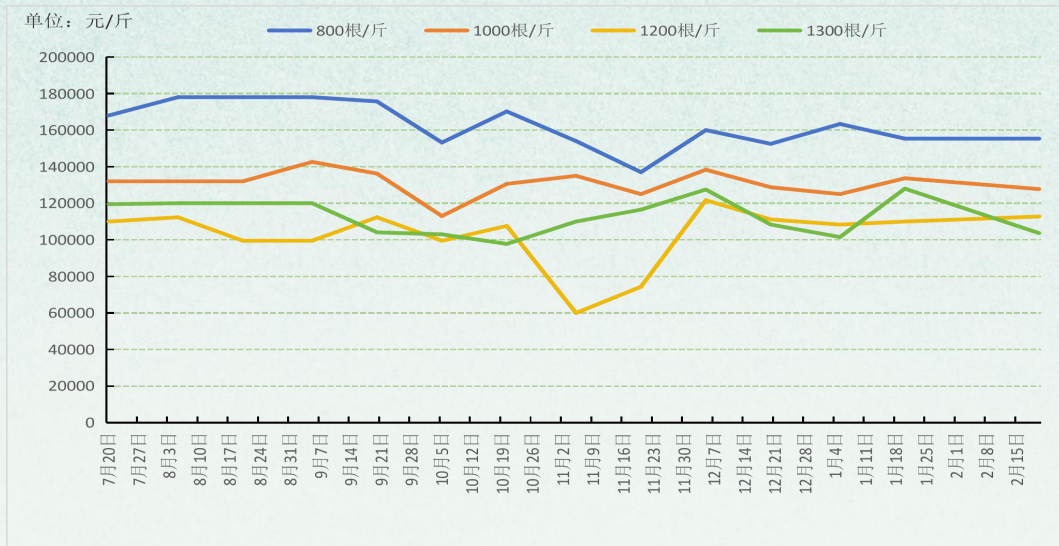
数据来源：新华指数

本期玉树野生冬虫夏草综合指数小幅回落。截至 2 月 20 日，新华·玉树野生冬虫夏草价格指数报 975.46 点，较上期（2024 年 1 月 20 日，下同）下跌 40.37 点，跌幅 3.97%，与基期相比，下跌 24.54 点，跌幅 2.45%。

整体来看，春节前后，客商大多处于停工状态，且经营商家手中库存稳定，市场货源也多以零星走销为主，行情走弱，综合因素影响下本期冬虫夏草价格指数小幅回落。

❖ 不同规格野生冬虫夏草价格走势

图 2 特大草及大草均价走势

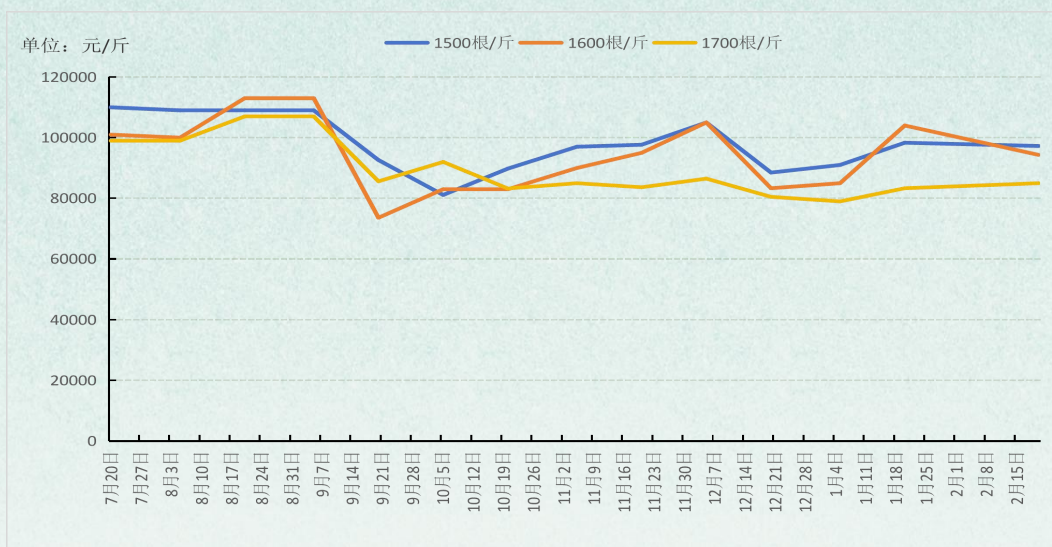


数据来源：新华指数

本期特大草均价呈震荡走势，而大草价格整体呈下行走势。截止2月20日，800根货均价报15.5万元/斤，较上期下跌0.05%；1000根货均价报12.8万元/斤，较上期下跌4.43%；1200根货均价报11.3万元/斤，较上期上涨2.50%；1300根货均价报10.4万元/斤，较上期下跌19.01%。



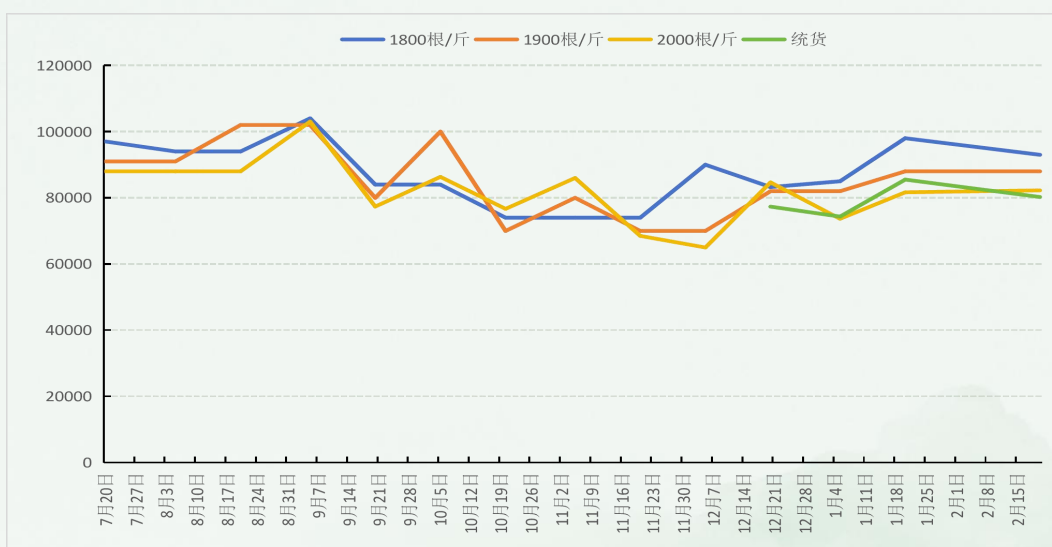
图 3 中草均价走势



数据来源：新华指数

本期中草价格涨跌互现。截止2月20日，1500根货均价报9.7万元/斤，较上期下跌1.10%；1600根货均价报9.4万元/斤，较上期下跌9.29%；1700根货均价报8.5万元/斤，较上期上涨2.00%。

图 4 小草及统货均价走势



数据来源：新华指数

本期小草和统货价格涨跌互现。截止2月20日,1800根货均价报9.3万元/斤,较上期下跌5.10%;1900根货均价报8.8万元/斤,较上期持平;2000根货均价报8.23万元/斤,较上期上涨0.71%;统货8.0万元/斤,较上期下跌6.14%。

表一 玉树产地野生冬虫夏草产品价格监测 (元/斤)

玉树野生冬虫夏草产品价格监测 (万元/斤)			
2024年2月20日			
分级	规格 (根/斤)	本期均价	较上期比较
特大草	800	155250.0	-0.05%
大草	1000	127750.0	-4.43%
	1200	112750.0	2.50%
	1300	103666.7	-19.01%
中草	1500	97250.0	-1.10%
	1600	94333.3	-9.29%
	1700	85000.0	2.00%
小草	1800	93000.0	-5.10%
	1900	88000.0	0.00%
	2000	82250.0	0.71%
统货	不区分	80250.0	-6.14%

❖ 全国冬虫夏草市场交易快讯

1.西藏林芝县：年后行情与前期相差不大，货源小批量走动，现本地2000条售价在235000元，3000条售价在162000元，4000条售价在142000元，5000条售价在120000元，无数条售价在93000元。

2.安国药市：市场货源也多以零星走销为主，近期行情报价与前期无变化，现市场冬虫夏草4000条货价格在14万，2000条货价格在22万上下。

来源：药通网、中药材天地网、新华指数整理

表二 中药材市场冬虫夏草产品价格监测（元/公斤）

各大中药材市场冬虫夏草产品价格监测（元/公斤）				
2024年2月20日				
地区	货源地	规格（根/公斤）	本期均价	较上期比较
安国药市	青海	2000	220000	0.00%
	青海	4000	140000	0.00%
亳州药市	西藏	2000	210000	0.00%
	西藏	3000	150000	0.00%
	西藏	4000	130000	0.00%
荷花池药市	青海	2000	220000	0.00%
	青海	4000	150000	0.00%
	西藏	2000	210000	0.00%
	西藏	4000	130000	0.00%
	四川	2000	200000	0.00%
	四川	4000	140000	0.00%
玉林药市	四川	2000	210000	0.00%
	四川	4000	140000	0.00%

声明

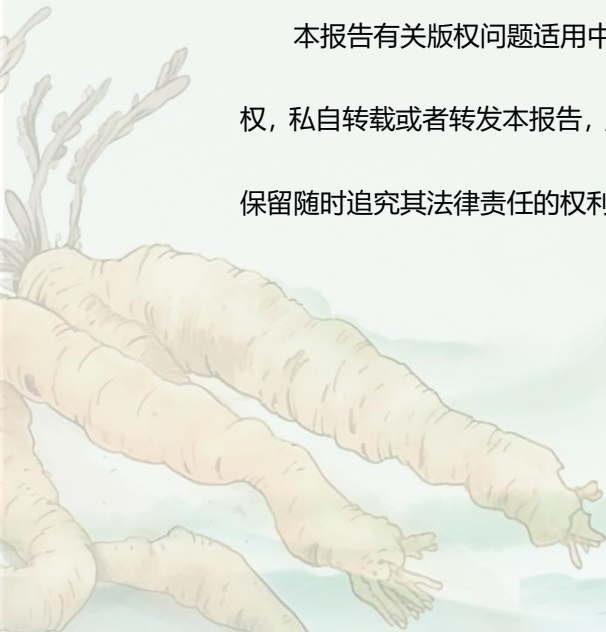
新华指数作为中国经济信息社四大重点产品，是国内第一家综合性指数研究、发布、推广及运营的专业机构。

本报告由中国经济信息社新华指数农业市场研究中心与玉树州人民政府共同发布。编制者对本报告取自公开来源信息的准确性和完整性不作任何保证。本报告所载的资料、意见及推测仅反映本报告最初出具日的观点和判断。在不同时期，或因使用不同假设和标准，采用不同观点和分析方法，致使玉树州人民政府和中国经济信息社发出与本报告所载意见、评估及预测不一致的研究报告，对此双方可不发出特别通知。

在任何情况下，本报告中的信息或所表述的意见并不构成对任何人的投资建议，也没有考虑到客户特殊的投资目标、财务状况或需求。客户应考虑本报告中的任何意见或建议是否符合其特定状况。若有必要应寻求专家意见。本报告所载的资料、工具、意见及推测仅供参考。

本报告版权为玉树州人民政府和中国经济信息社双方共同所有。未经双方书面同意，任何机构和个人不得以任何形式翻版、复制、发布、转发或引用本报告的任何部分。如征得双方同意进行引用、刊发的，需在允许的范围内使用，并注明出处为“玉树州人民政府”和“中国经济信息社”，且不得对本报告进行任何有悖原意的引用、删减和修改。若双方以外的机构向其客户发放本报告，则由该机构独自为此发送行为负责，双方对此等行为不承担任何责任。本报告同时不构成双方向发送本报告的机构之客户提供的投资建议。

本报告有关版权问题适用中华人民共和国法律。如未经中国经济信息社和玉树州人民政府授权，私自转载或者转发本报告，所引起的一切后果及法律责任由私自转载或转发者承担。双方将保留随时追究其法律责任的权利。





中国经济信息社
CHINA ECONOMIC INFORMATION SERVICE

联系方式

作者：季超 数据校审：陈嘉 田洪筱

编辑：汪伟坚 审核：王洪波

联系方式：010-88053842

邮箱：754422675@qq.com



中国经济信息社
CHINA ECONOMIC INFORMATION SERVICE



扫码关注了解更多资讯