



新华指数
Xinhua Indices

2024年11月30日

兴仁薏仁米

批发价格指数月度报告



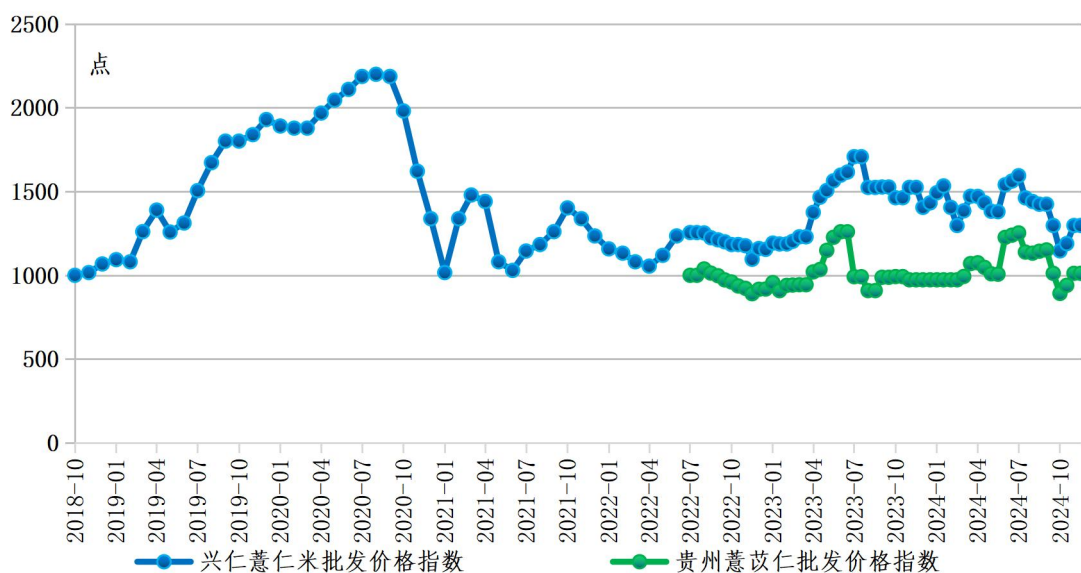
中国经济信息社 兴仁市人民政府
联合发布

兴仁薏仁米批发价格指数半月报

(2024年11月30日)

本期，兴仁薏仁米批发价格保持平稳走势。截至2024年11月30日，兴仁薏仁米批发价格指数报1297.30点，较上期（11月15日，下同）较上期持平；贵州薏苡仁批发价格指数报1011.69点，较上期持平。各薏仁米规格品价格环比持平。

图1 兴仁薏仁米批发价格指数走势



数据来源：新华指数、兴仁市薏仁专业协会

综合分析，近期兴仁薏仁米产区行情有所反弹，但市场由于库存有量，市场行情一直没有起色，货源走销不及产区。目前，兴仁薏仁米的价格保持平稳走势。



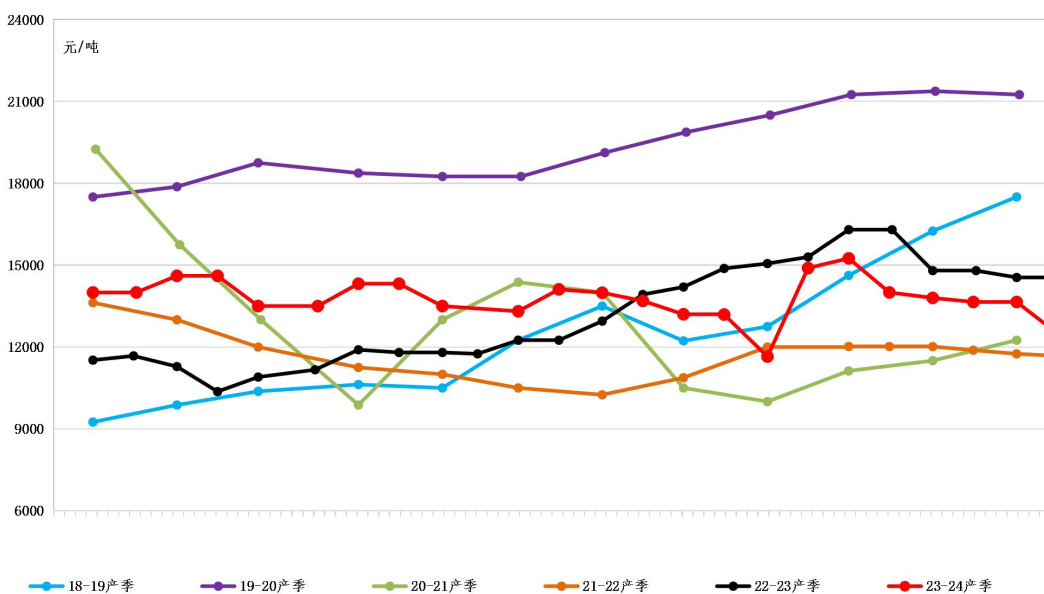
一、兴仁薏仁米市场行情

图2 兴仁薏仁米批发价格走势

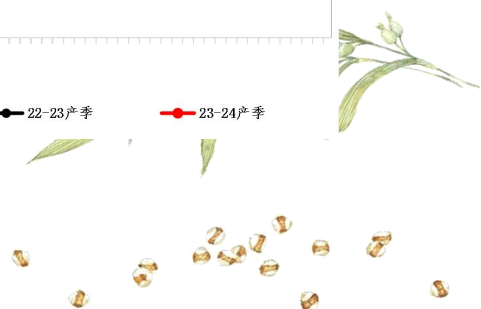


数据来源：新华指数、兴仁市薏仁专业协会

图3 兴仁薏仁米一级品（98米）批发价格季节性走势



数据来源：新华指数、兴仁市薏仁专业协会



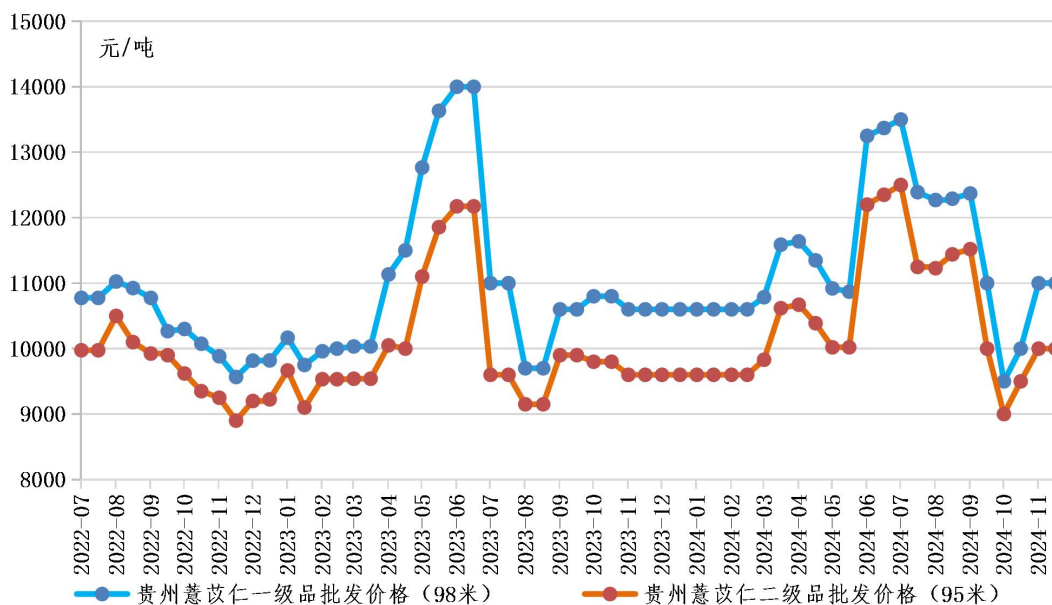
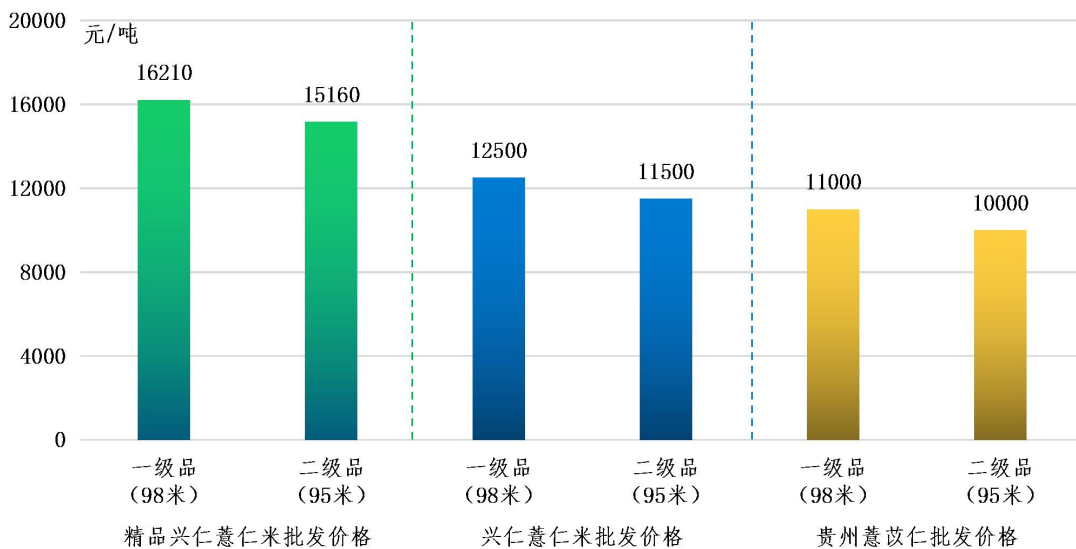


图4 贵州薏苡仁批发价格走势

数据来源：新华指数、兴仁市薏仁专业协会

二、指数规格品价格走势

图5 各规格品批发价格



数据来源：新华指数、兴仁市薏仁专业协会



本期，精品兴仁薏仁米“98米”批发价格为16210元/吨，精品兴仁薏仁米“95米”批发价格为15160元/吨；兴仁薏仁米“98米”批发价格为12500元/吨，兴仁薏仁米“95米”批发价格为11500元/吨；贵州薏苡仁“98米”批发价格为11000元/吨，贵州薏苡仁“95米”批发价格为10000元/吨。

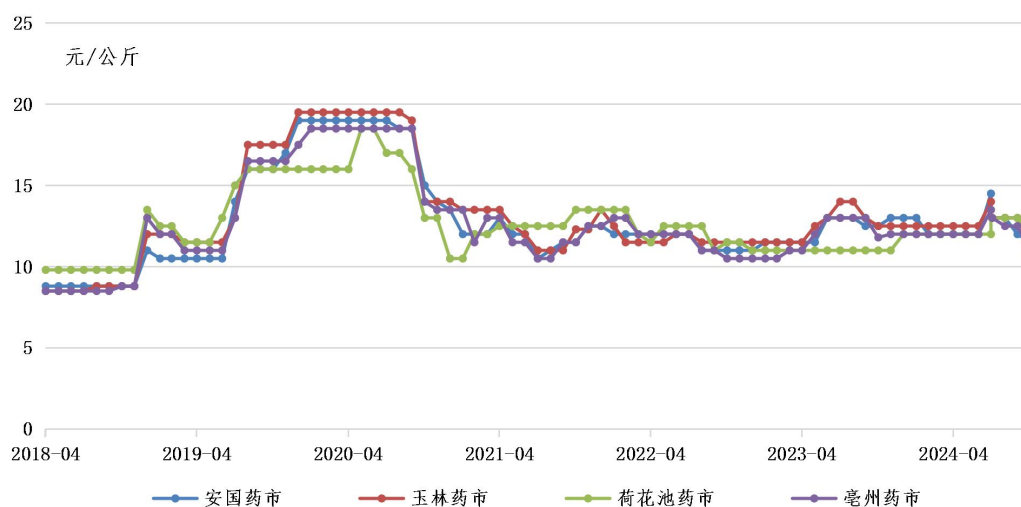
11月底，各薏仁米规格品价格环比持平。

品种	规格	上期价格 (元/吨)	本期价格 (元/吨)	环比涨跌 (元/吨)	环比
精品 兴仁薏仁米 (小白壳)	一级品(98米)	16210	16210	(0)	(0)
	二级品(95米)	15160	15160	(0)	(0)
兴仁薏仁米 (小白壳)	一级品(98米)	12500	12500	(0)	(0)
	二级品(95米)	11500	11500	(0)	(0)
贵州薏苡仁 (统货)	一级品(98米)	11000	11000	(0)	(0)
	二级品(95米)	10000	10000	(0)	(0)



三、全国主要中药材市场薏仁米行情

图 6 全国主要药材市场薏仁米价格走势



数据来源：新华指数、中药材天地网

11月，安国中药材市场薏仁米价格为11.50元/公斤，玉林中药材市场薏仁米价格下跌至11.50元/公斤，亳州中药材市场薏仁米价格下跌至11.00元/公斤，荷花池中药材市场薏仁米价格为12.00元/公斤。

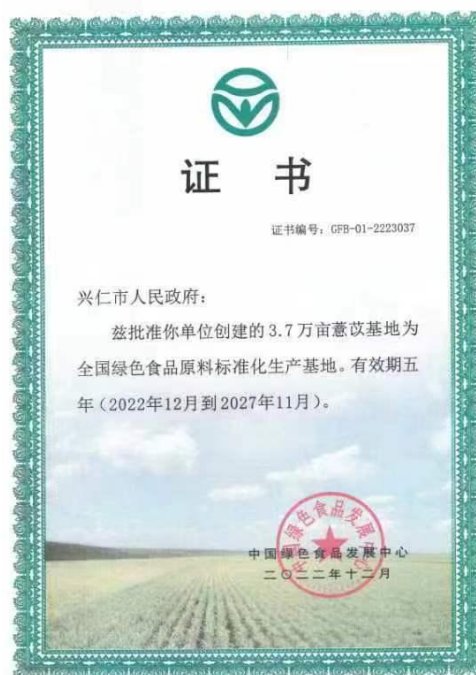
规格	安国药市 (元/公斤)	玉林药市 (元/公斤)	荷花池药市 (元/公斤)	亳州药市 (元/公斤)
贵州薏苡仁(统货)	11.50 (-4.17%)	11.5 (-11.54%)	12.0 (-7.69%)	11.0 (-12%)
进口薏苡仁(统货)	10.0 (0)	8.5 (-5.56%)	10.0 (0)	8.5 (-5.56%)

表 2 全国主要药材市场薏苡仁价格（2024年11月）



“兴仁薏仁米批发价格指数”由中国经济信息社与兴仁市人民政府共同研发，包含“兴仁薏仁米批发价格指数”和“贵州薏苡仁批发价格指数”，旨在全面监测薏仁米产品市场运行情况，为市场参与者提供了解市场波动的数据参考，提升兴仁薏仁米产业软实力，为产业调控提供决策依据。基期：2018/10/15；基点：1000 点；频率：半月度。

精品兴仁薏仁米：由兴仁市绿色食品原料(薏苡)标准化生产基地按照相应国家标准种植，并通过国家绿色食品认证中心认证的绿色高品质薏仁米。目前兴仁市共拥有 3.7 万亩绿色薏仁米种植基地，均按照国家相应规定进行高标准种植，产品各方面质量均优于常规薏仁米品种。同时兴仁市全面建设薏苡生产组织管理、生产管理、投入品管理、



技术服务、监督管理、基础设施、产业化经营“七大体系”，全面实现了创建目标、达到绿色基地创建要求，绿色基地建设取得初步成效。

兴仁薏仁米：兴仁本地生产销售的“兴仁小白壳”薏仁米品种。

贵州薏苡仁：在兴仁进行加工和流通的统货薏仁米品种。



免责声明：

新华指数作为中经社四大战略性重点产品，负责开发、管理和运维新华社旗下全部指数和指数衍生品，是国内第一家综合性指数研究、发布、推广及运营的专业机构。

本报告由中国经济信息社与兴仁市人民政府共同编制并发布。编制者对本报告取自公开来源信息的准确性和完整性不作任何保证。本报告所载的资料、意见及推测仅反映本报告最初出具日的观点和判断。

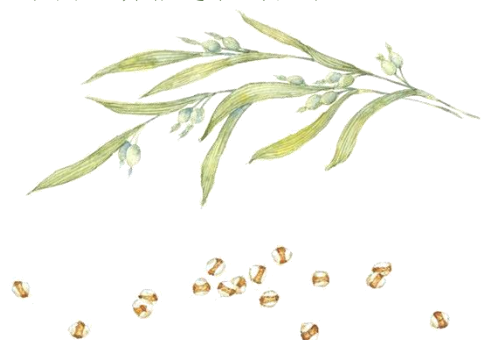
在不同时期，或因使用不同假设和标准，采用不同观点和分析方法，致使中国经济信息社与兴仁市人民政府发出与本报告所载意见、评估及预测不一致的研究报告，对此中经社与兴仁市人民政府可不发出特别通知。

在任何情况下，本报告中的信息或所表述的意见并不构成对任何人的投资建议，也没有考虑到客户特殊的投资目标、财务状况或需求。客户应考虑本报告中的任何意见或建议是否符合其特定状况。

若有必要应寻求专家意见。本报告所载的资料、工具、意见及推测仅供参考。

本报告版权为中国经济信息社与兴仁市人民政府共同所有。未经中国经济信息社与兴仁市人民政府书面同意，任何机构和个人不得以任何形式翻版、复制、发布、转发或引用本报告的任何部分。如征得中国经济信息社与兴仁市人民政府同意进行引用、刊发的，需在允许的范围内使用，并注明出处为“中国经济信息社”和“兴仁市人民政府”，且不得对本报告进行任何有悖原意的引用、删节和修改。若中国经济信息社与兴仁市人民政府以外的机构向其客户发放本报告，则由该机构独自为此发送行为负责，中国经济信息社与兴仁市人民政府对此等行为不承担任何责任。本报告同时不构成中国经济信息社与兴仁市人民政府向发送本报告的机构之客户提供的投资建议。

如未经中国经济信息社与兴仁市人民政府授权，私自转载或者转发本报告，所引起的一切后果及法律责任由私自转载或转发者承担。中国经济信息社与兴仁市人民政府将保留随时追究其法律责任的权利。



作者：季超、印健

编辑：周宇涵

电话：010-88052667

邮箱：yangmeng1@xinhua.org

联系地址：北京市西城区宣武门外大街甲1号 环球财讯中心 A 座



更多信息请关注中国金融信息网

